

SHURE®

LEGENDARY
PERFORMANCE™

Wired Microphones
Models BETA 53™ and BETA 54™

Headworn Vocal Microphones

Microphones serre-tête pour la voix

Kopfbügel-Gesangsmikrofone

Micrófonos vocales con diadema

Microfoni con supporto attorno alla testa per voce

Головные вокальные микрофоны

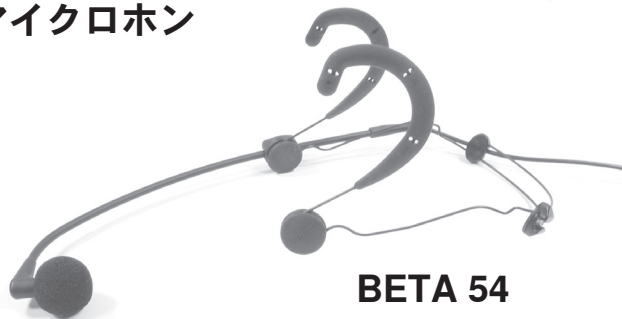
ボーカル用ヘッドウォーンマイクロホン

헤드원 보컬 마이크

多个头戴式人声话筒



BETA 53



BETA 54

©2010 Shure Incorporated
27A14144 (Rev. 2)
Printed in U.S.A.



CE

介绍

Shure BETA 53 型号和 BETA 54 型号是超小型驻极体电容头戴式话筒。上述型号能够提供完美的音质和可靠性，特别适用于播音、剧院演出和巡演等需要话筒尽量隐蔽的应用场合。虽然它的尺寸较小，但是每个话筒的电容元件能够为演讲和人声提供清晰完整并且自然的还原效果。此话筒坚固耐用，连线支架的头带尺寸小，完全可调，能够获得良好的稳定性和舒适度。还配有用于保护话筒及附件的塑料便携箱。

BETA 53 功能

- 全指向性，噪声处理能力弱，但话筒可灵活放置
- 宽广而平坦的频率响应能够提供精确的演讲和人声重现
- 适用于不同响应形态的两个可互换保护盖
- 海绵防风罩可以将呼吸噪声和“噗音”降低到最小
- 带有嵌入式前置放大器或适用于无线应用的 TA4F 接头
- 根据演出环境的需要选择黑色或褐色漆面型号

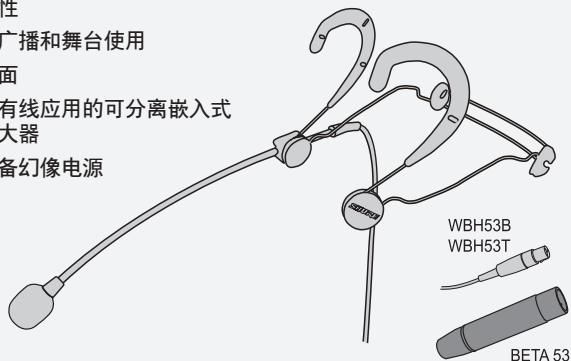
BETA 54 功能

- 超心形指向性能够提供最大的反馈前增益和环境音抑制
- 为人声演出修正的宽广频率响应
- 能够处理极高的声压级 (SPL) 处理极高的声压水平 (SPL)
- 扣入式海绵防风罩可在频繁移动情况下保持在原位
- 带有嵌入式前置放大器或适用于无线应用的 TA4F 接头
- 根据演出环境的需要选择黑色或褐色漆面型号

可选型号

Beta 53 型号

- 全指向性
- 适用于广播和舞台使用
- 黑色漆面
- 适用于有线应用的可分离嵌入式前置放大器
- 需要配备幻像电源



无线型号

这些型号需要与舒尔无线话筒系统一起使用。TA4F 接头连接到无线腰包（不包括嵌入式前置放大器）。

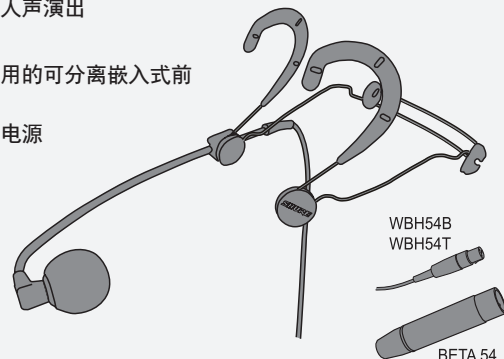
- WBH53B（黑色）
- WBH53T（褐色）

附件

所有型号都包括：话筒与头圈（各 1），海绵防风罩（2），标准保护盖（2），过滤保护盖（2），转环式领夹（1），顶架（2），徽标牌（1）和塑料便携箱（1）。

Beta 54 型号

- 超心型
- 适用于舞台和人声演出
- 黑色漆面
- 适用于有线应用的可分离嵌入式前置放大器
- 需要配备幻像电源



无线型号

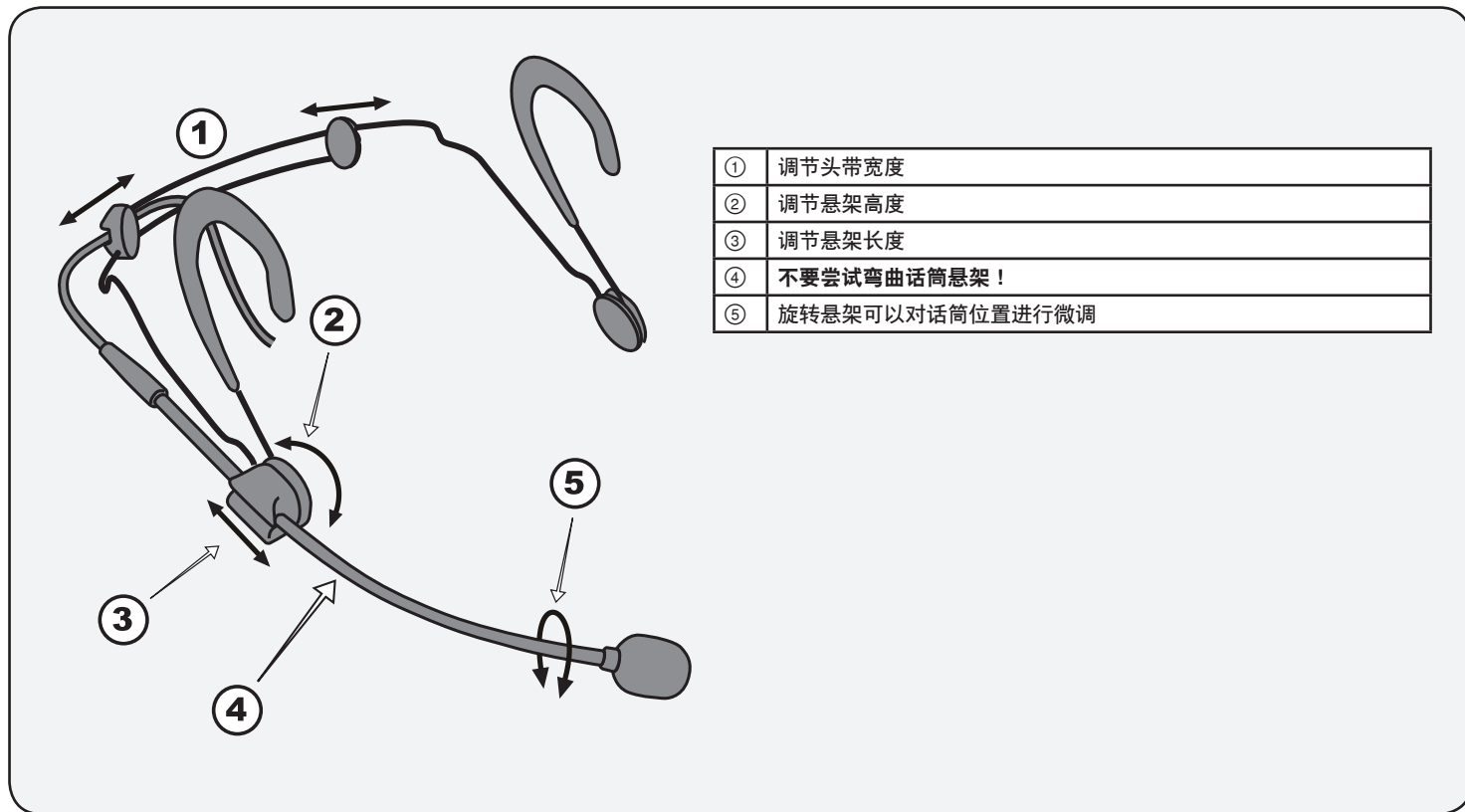
这些型号需要与舒尔无线话筒系统一起使用。TA4F 接头连接到无线腰包（不包括嵌入式前置放大器）。

- WBH54B（黑色）
- WBH54T（褐色）

附件

所有型号都包括：话筒与头圈（各 1），扣入式海绵防风罩（2），标准保护盖（2），转环式领夹（1），顶架（2），徽标牌（1）和塑料便携箱（1）。

调节头带和话筒



使用防风罩和保护盖

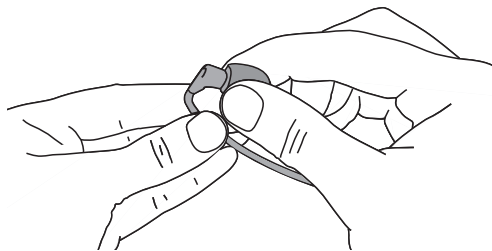
保养与维护

- 可以使用肥皂水清洁海绵防风罩。
- 为获得最佳音质，应更换破损或堵塞的保护盖和防风罩。

防风罩

在装上或取下防风罩时，应抓紧防风罩的内部支架。不要拉扯海绵。

- 要将其装上，应推入防风罩，直到它扣在话筒头的顶部。
- 要将其取下，可直接将防风罩从话筒头上拉下。



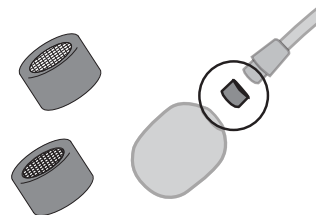
保护盖

标准保护盖：

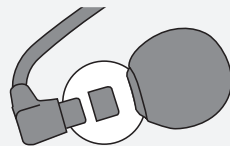
- 金色网
- 无衰减

过滤保护盖：

- 银色网
- 高频衰减



重要提示：只能让 BETA 54 使用标准保护盖。在没有保护盖，或使用过滤盖情况下使用话筒，会导致音质下降，话筒指向性改变。



话筒定位



BETA 53 功能

- 将全指向性的 BETA 53 话筒定位在嘴角附近
- 根据需要，旋转悬架避免与皮肤或脸部附近的头发接触



BETA 54 功能

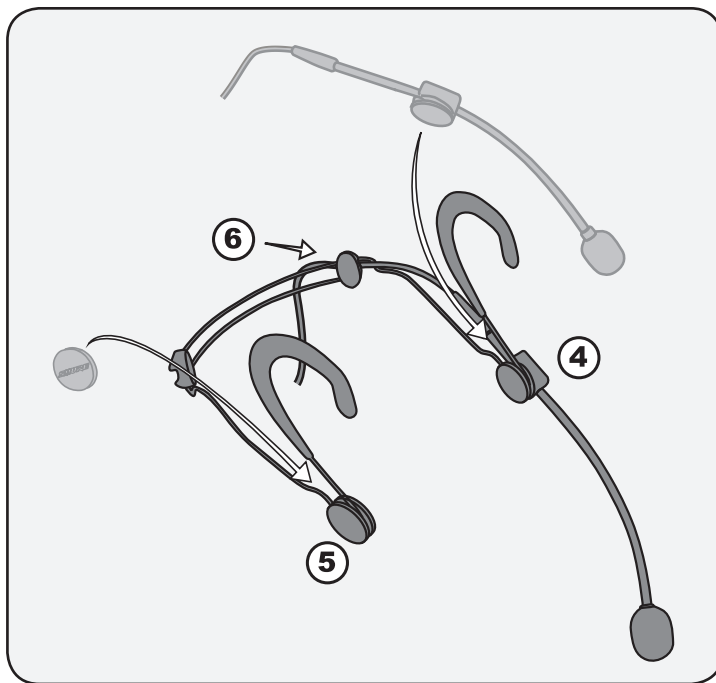
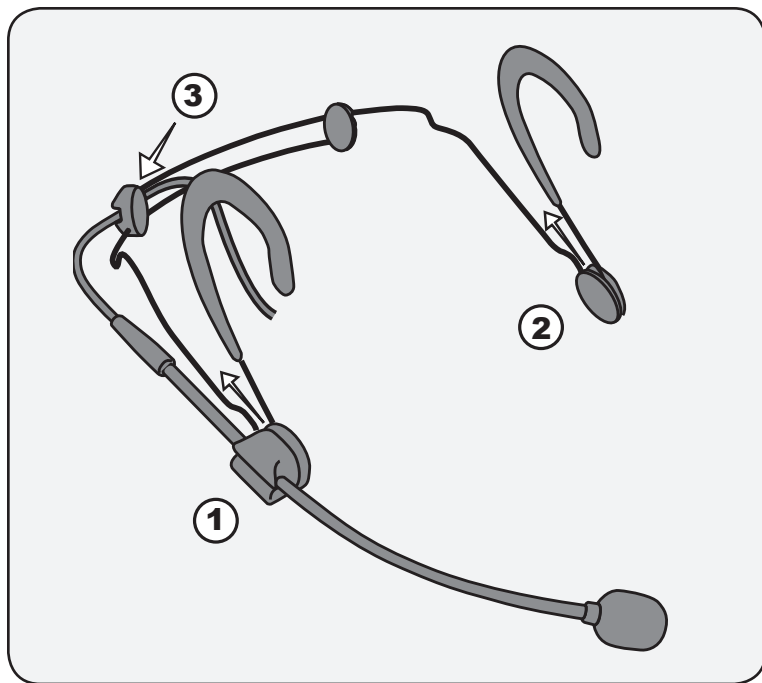
- 应让单向性 BETA 54 话筒位于嘴角位置



可让话筒位于任意一侧

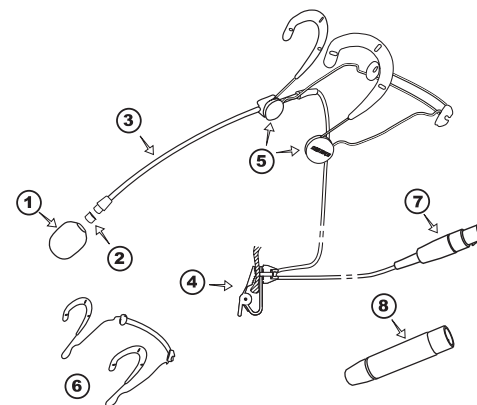
可以重新安装话筒悬架，让它位于头的左侧或右侧。

- 小心地从头圈上断开顶架 ①，徽标牌 ②，和话筒线 ③。
- 重新将顶架固定到线框 ④ 的相反一侧。
- 重新连接徽标牌 ⑤ 和话筒电缆 ⑥。



BETA 53 备件和附件

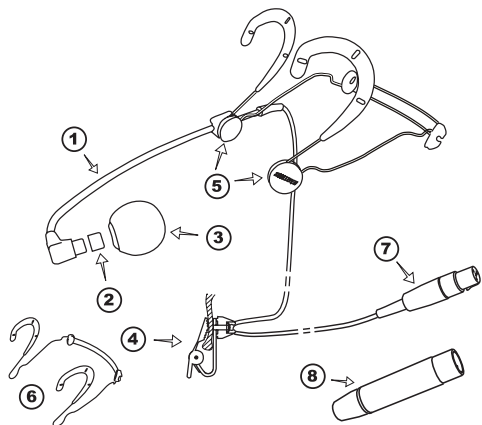
	部件	黑色	褐色
①	海绵海绵防风罩 (5 件)	RPM304	RPM306
②	标准保护盖 (金色网) (5 件)	RPM208	RPM212
	带过滤功能的保护盖* (银色网) (5 件)	RPM220	RPM214
③	话筒/带有 TA4F 接头的悬架 (1 件)	RPM132	RPM134
④	转环式领夹 (5 件)	RPM510	RPM512
⑤	顶架和徽标牌 (每套 2 个)	RPM570	RPM580
⑥	头带 (1 件, 带有顶架和徽标牌)	RPM550	RPM560
⑦	4 芯微型接头 (TA4F) (1 件)	WA331**	
⑧	嵌入式前置放大器 (1 件)	RPM626**	



*请参见第 74 页的频率响应曲线

**只有黑色

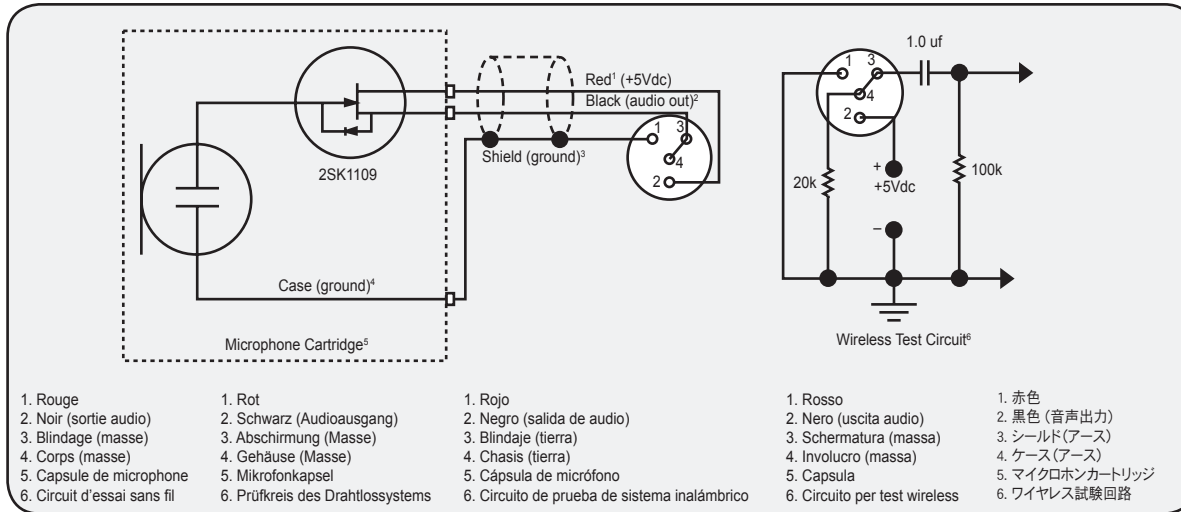
BETA 54 备件和附件



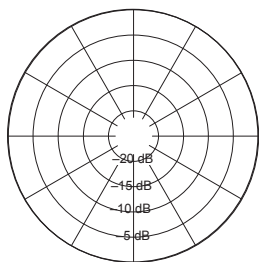
	部件	黑色	褐色
①	话筒/带有 TA4F 接头的悬架 (1 件)	RPM646	RPM648
②	标准保护盖 (金色网) (5 件)	RPM208	RPM212
③	扣入式海绵防风罩 (4 件)	RPM316	RPM318
④	转环式领夹 (5 件)	RPM510	RPM512
⑤	顶架和徽标牌 (每套 2 个)	RPM570	RPM580
⑥	头带 (1 件, 带有顶架和徽标牌)	RPM550	RPM560
⑦	4 芯微型接头 (TA4F) (1 件)	WA331*	
⑧	嵌入式前置放大器 (1 件)	RPM626*	

*只有黑色

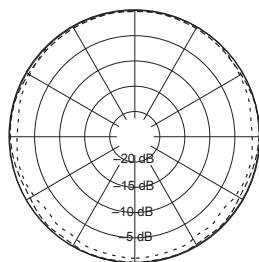
Wiring Diagram



BETA 53

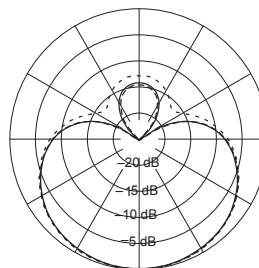


----- 250 Hz
 - - - - - 500 Hz
 _____ 1000 Hz

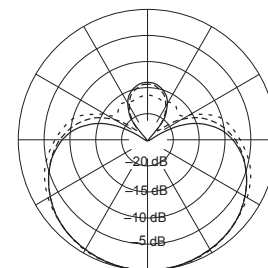


_____ 2.5 kHz
 - - - - - 6.3 kHz
 - - - - - 10 kHz

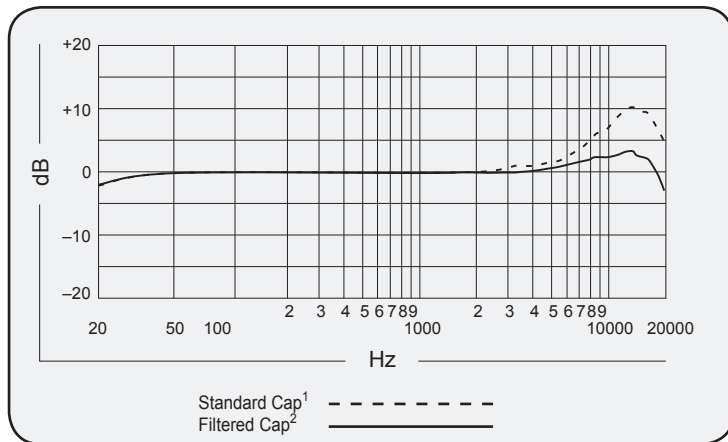
BETA 54



----- 250 Hz
 - - - - - 500 Hz
 _____ 1000 Hz



_____ 2.5 kHz
 - - - - - 6.3 kHz
 - - - - - 10 kHz

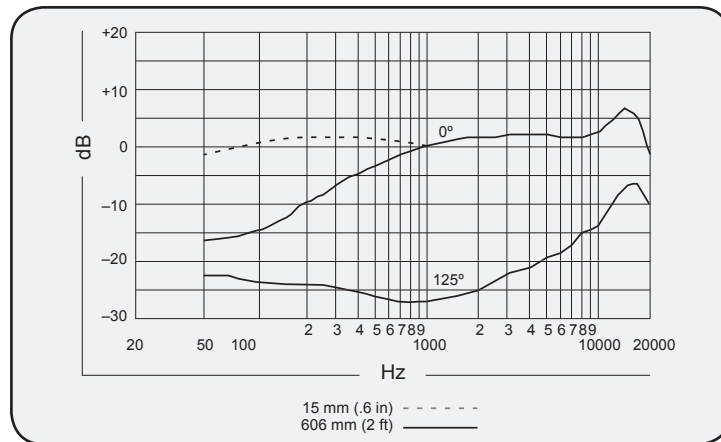


¹ Capuchon standard
² Capuchon à filtre

¹ Standardmäßige Kappe
² Gefilterte Kappe

¹ Tapa estándar
² Tapa con filtro

¹ Cappuccio standard 標準キャップ¹
² Cappuccio dotato di filtro フィルタ付きキャップ²



15 mm (.6 in) - - - - -
 606 mm (2 ft) _____

CERTIFICATION

Eligible to bear CE Marking. Conforms to European EMC Directive 2004/108/EC. Meets Harmonized Standards EN55103-1:1996 and EN55103-2:1996, for residential (E1) and light industrial (E2) environments.

The Declaration of Conformity can be obtained from:

Authorized European representative:
Shure Europe GmbH
Headquarters Europe, Middle East & Africa
Department: EMEA Approval
Wannenacker Str. 28
D-74078 Heilbronn, Germany
Phone: +49 7131 72 14 0
Fax: +49 7131 72 14 14
Email: EMEAsupport@shure.de

HOMOLOGATION

Autorisé à porter la marque CE. Conforme à la directive européenne CEM 2004/108/CE. Conforme aux normes harmonisées EN55103-1:1996 et EN55103-2:1996 pour les environnements résidentiels (E1) et d'industrie légère (E2).

La déclaration de conformité peut être obtenue de l'adresse suivante:

Représentant agréé européen :
Shure Europe GmbH
Siège Europe, Moyen-Orient et Afrique
Homologation EMEA
Wannenacker Str. 28
D-74078 Heilbronn, Germany
Phone: +49 7131 72 14 0
Fax: +49 7131 72 14 14
Email: EMEAsupport@shure.de

CERTIFICACIONES

Califica para llevar la marca CE. Cumple con la directiva europea de EMC 2004/108/EC. Satisface las normas armonizadas EN55103-1:1996 y EN55103-2:1996 para entornos de uso residencial (E1) e industrial ligero (E2).

La declaración de conformidad se puede obtener de la siguiente dirección:

Representante autorizado en Europa:
Shure Europe GmbH
Casa matriz para Europa, Medio Oriente y Africa
Aprobación para región de EMEA
Wannenacker Str. 28
D-74078 Heilbronn, Germany
Phone: +49 7131 72 14 0
Fax: +49 7131 72 14 14
Email: EMEAsupport@shure.de

ZERTIFIZIERUNG

Zur CE-Kennzeichnung berechtigt. Entspricht der europäischen Richtlinie zur elektromagnetischen Verträglichkeit 2004/108/EG. Entspricht den Anforderungen der harmonisierten Normen EN55103-1:1996 und EN55103-2:1996 für Wohngebiete (E1) und Leichtindustriegebiete (E2).

Die Konformitätserklärung ist über die unten stehende Adresse erhältlich:

Bevollmächtigter Vertreter in Europa:
Shure Europe GmbH
Headquarters Europe, Middle East & Africa
Abteilung: EMEA-Zulassung
Wannenacker Str. 28
D-74078 Heilbronn, Germany
Tel: +49 7131 72 14 0
Fax: +49 7131 72 14 14
Email: EMEAsupport@shure.de

OMOLOGAZIONI

Contrassegnabile con il marchio CE. Conforme alla direttiva europea sulla compatibilità elettromagnetica 2004/108/CE. Conforme alle norme armonizzate EN55103-1:1996 ed EN55103-2:1996 per l'uso in ambienti domestici (E1) e industriali leggeri (E2).

La dichiarazione di conformità può essere ottenuta da:

Rappresentante europeo autorizzato:
Shure Europe GmbH
Sede per Europa, Medio Oriente e Africa
Approvazione EMEA
Wannenacker Str. 28
D-74078 Heilbronn, Germany
Phone: +49 7131 72 14 0
Fax: +49 7131 72 14 14
Email: EMEAsupport@shure.de

СЕРТИФИКАЦИЯ

Соответствует требованиям для нанесения маркировки CE. Соответствует требованиям европейской директивы 2004/108/ЕЕС по ЭМС. Соответствует требованиям гармонизированных стандартов EN55103-1:1996 и EN55103-2:1996 для жилых районов (E1) и районов с легкими промышленными условиями (E2).

Заявление о соответствии можно получить по следующему адресу:

Уполномоченный европейский представитель:
Shure Europe GmbH
Headquarters Europe, Middle East & Africa
Department: EMEA Approval
Wannenacker Str. 28
D-74078 Heilbronn, Germany (Германия)
Телефон: +49 7131 72 14 0
Факс: +49 7131 72 14 14
Эл. почта: EMEAsupport@shure.de

認 証

CEマーキングに適合。欧州EMC指令2004/108/ECに適合。住宅(E1)および軽工業(E2)環境に関し、EN55103-1:1996およびEN55103-2:1996の整合規格に対応。

適合宣言書は以下より入手可能です:

ヨーロッパ認定代理店:
Shure Europe GmbH
ヨーロッパ、中東、アフリカ地区本部:
部門: EMEA承認
Wannenacker Str. 28
D-74078 Heilbronn, Germany
Phone: +49 7131 72 14 0
Fax: +49 7131 72 14 14
Eメール: EMEAsupport@shure.de

인 증

CE 마크를 사용할 자격이 있습니다. European EMC Directive 2004/108/EC를 준수합니다. 가정용 (E1) 및 경공업용 (E2) 통일 규격 (Harmonized Standards) EN55103-1:1996 및 EN55103-2:1996 요건들을 준수합니다.

적합성 선언서를 구하실 수 있는 곳:

공인 유럽 대리점:
Shure Europe GmbH
유럽, 중동, 아프리카 본부
부서: EMEA(유럽중동) 승인
Wannenacker Str. 28
D-74078 Heilbronn, Germany
전화: +49 7131 72 14 0
팩스: +49 7131 72 14 14
이메일: EMEAsupport@shure.de

认 证

允许使用 CE 标志。符合欧盟 EMC 法规 2004/108/EC。符合 Harmonized 标准 EN55103-1 : 1996 和 EN55103-2 : 1996 适用于民用 (E1) 和轻工业 (E2) 环境。

可从以下地址获得“符合性声明”:

欧洲授权代表:
Shure Europe GmbH
Headquarters Europe, Middle East & Africa
Department: EMEA Approval
Wannenacker Str. 28
D-74078 Heilbronn, Germany
电话: +49 7131 72 14 0
传真: +49 7131 72 14 14
电子邮件: EMEAsupport@shure.de



Patent Notice: Patent Des. 451,902

SHURE[®]

**United States, Canada, Latin
America, Caribbean:**
Shure Incorporated
5800 West Touhy Avenue
Niles, IL 60714-4608 USA

Phone: 847-600-2000
Fax: 847-600-1212 (USA)
Fax: 847-600-6446
Email: info@shure.com

www.shure.com

©2010 Shure Incorporated

Europe, Middle East, Africa:
Shure Europe GmbH
Wannenäckestr. 28,
74078 Heilbronn, Germany

Phone: 49-7131-72140
Fax: 49-7131-721414
Email: info@shure.de

Asia, Pacific:
Shure Asia Limited
22/F, 625 King's Road
North Point, Island East
Hong Kong

Phone: 852-2893-4290
Fax: 852-2893-4055
Email: info@shure.com.hk